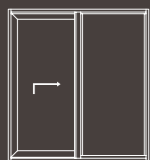
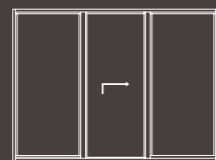


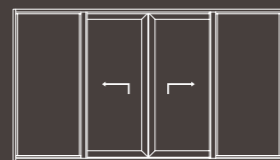
## Modellen



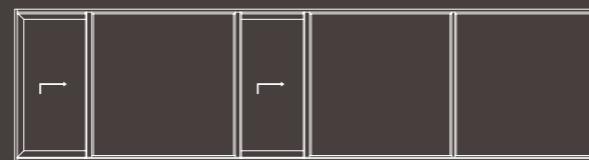
2-delig



3-delig



4-delig



modulair systeem

# Volato

## monorail hefschuifraam

depa

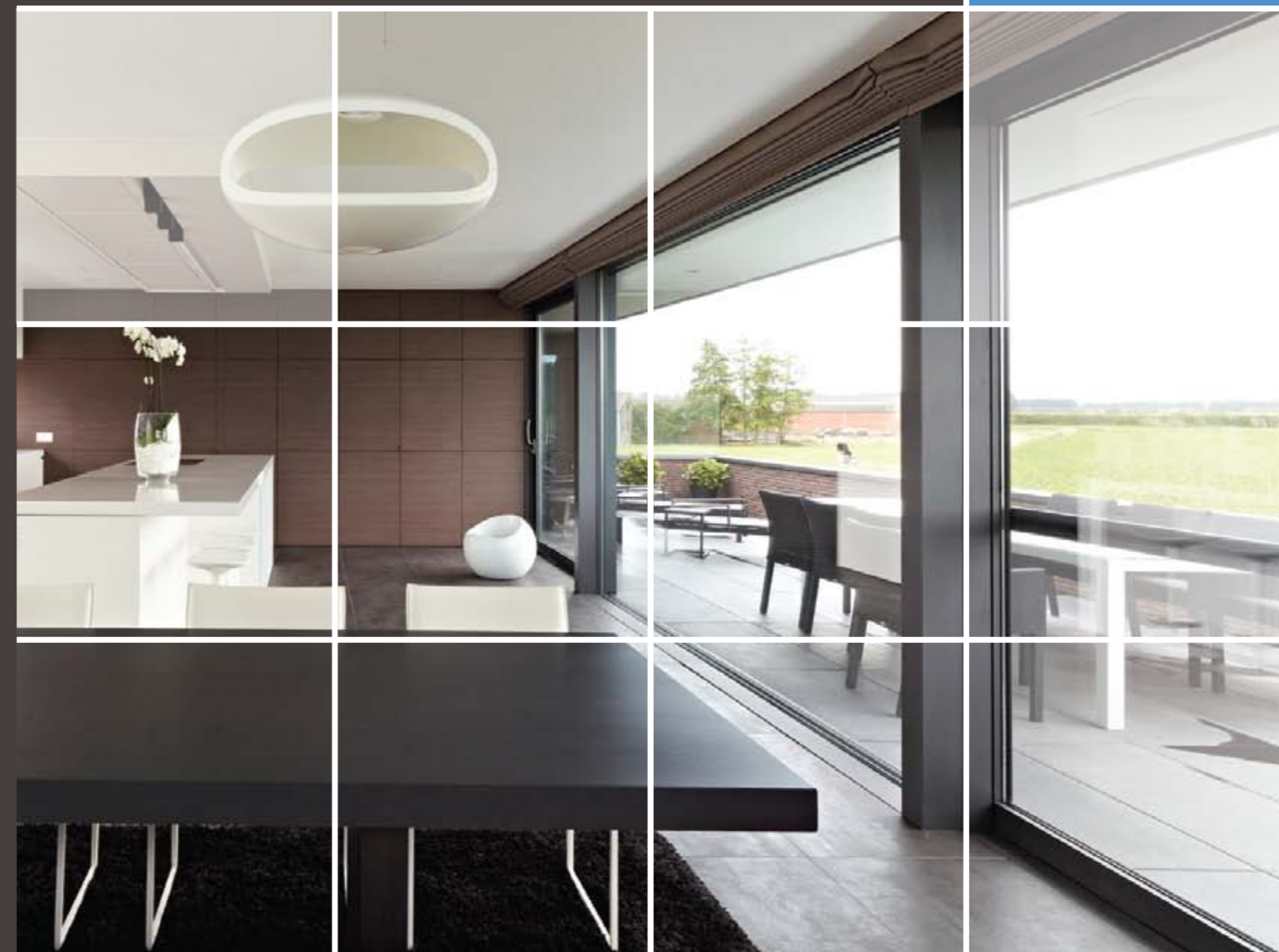
## Specificaties

BOUWDIEPTE	kader	148 mm	
	vleugel	65 mm	
MAXIMALE GLASDIKTES	vleugel	49 mm	
	vast gedeelte	46 mm	
MAXIMAAL GEWICHT	vleugel	400 kg	
	vast gedeelte	600 kg	
THERMISCHE ISOLATIE	profiel	3 kamersysteem	
	materiaal isolatiestrip	PA (glasvezel versterkte polyamiden)	
	breedte isolatiestrip	22 mm	vleugelprofiel
		30 mm	kaderprofiel vertikaal
GLASSPONNING (hoogte)	kader	25 mm	
	vleugel	22 mm	

## Prestaties

THERMISCHE ISOLATIE <small>Beproevingmethode volgens EN 10077-2 en DIN V 4108-4 Berekend met Win Iso 2D volgens EN 14351-1 en EN 13830</small>	standaard	$1.9 < U_f < 2,7 \text{ W/m}^2\text{K}$ (afhankelijk van de profielcombinatie)
WATERDICHTHEID <small>Beproevingmethode volgens EN 1027 Classificatie volgens EN12208</small>	enkel en 4-delig	Klasse 9A (600 Pa)
	dubbel schuivend	Klasse 8A (450 Pa)
LUCHTDICHTHEID <small>Beproevingmethode volgens EN 1026 Classificatie volgens EN12207</small>	enkel en 4-delig	Klasse 3 (600 Pa)
	dubbel schuivend	Klasse 4 (600 Pa)
WEERSTAND TEGEN WINDLAST <small>Beproevingmethode volgens EN 12211 Classificatie volgens EN12210</small>	enkel en 4-delig	C2
	dubbel schuivend	B3/C2
GELUIDSDICHTHEID	Volgens EN ISO 140-3 en EN ISO 717-1 (afhankelijk van glastype)	
INBRAAKWEREND <small>Beproevingmethode volgens EN 1026 Classificatie volgens EN12207</small>	Eénvoudige uitbreiding naar WK2 (tot max. 3000 mm hoogte)	

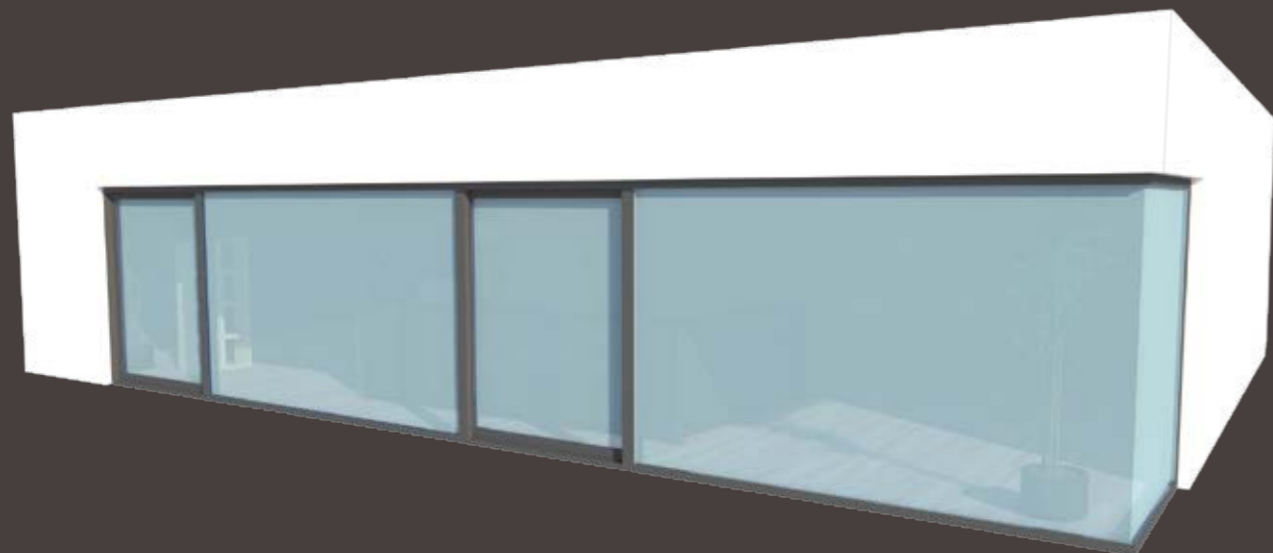
TECHNISCHE KEURINGEN



TECHNISCHE GEGEVENS

# MODULAIR SYSTEEM

- Omdat er geen koppelingen nodig zijn tussen de vaste en schuivende gedeeltes is het mogelijk om **grote glaswanden** te maken met gelijke verticale aanzichtbreedtes. Hierdoor wordt een **maximale lichtinval** gegarandeerd. Uw huis wordt één met uw tuin en omgekeerd.

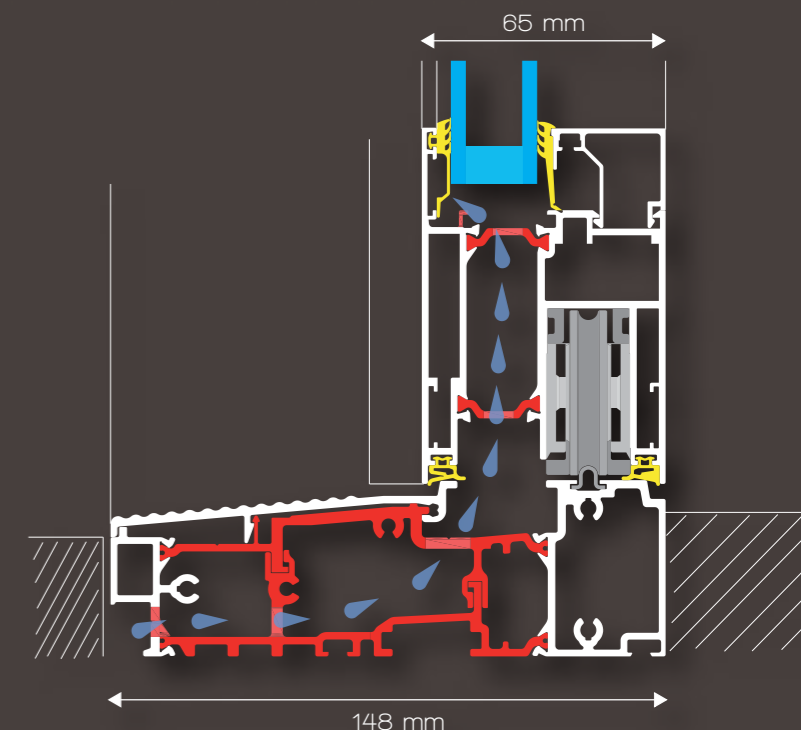


# SUPERIEUR DESIGN en ESTHETIEK

- De Volato past volledig binnen het kader van de **hedendaagse architectuur**. Vlakliggende vleugels en zijdelingse kaderprofielen aan zowel binnen- als buitenzijde zorgen voor een zeer strakke en slanke vormgeving.

Standaard wordt de Volato voorzien van verdoken afwatering. (geen zichtbare waterkapjes)

Het onderregelprofiel kan tevens volledig verzonken worden in de vloer = **low step**. Niet enkel het esthetische aspect is hier van groot belang, maar dit zorgt ook voor een veilige overgang aan zowel binnen- als buitenzijde.



# UITMUNTENDE PRESTATIES

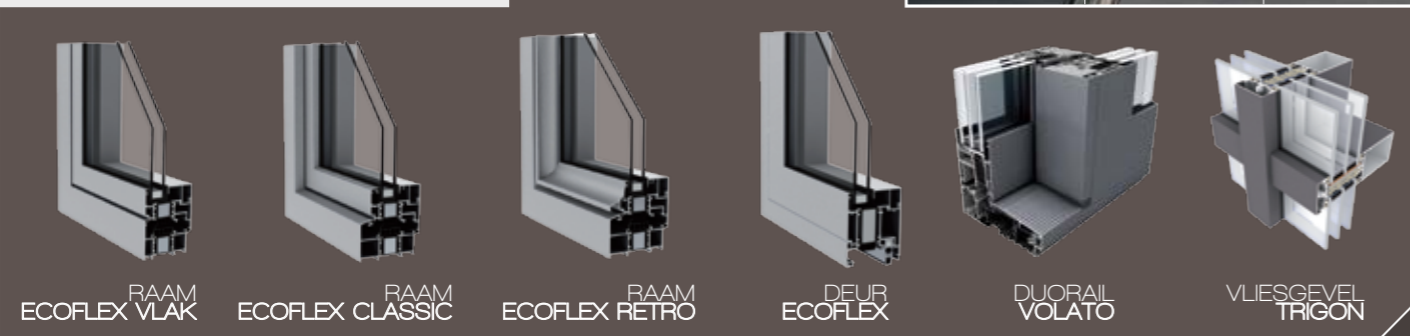
- Om een **maximale thermische isolatie** te verwezenlijken heeft elk kaderprofiel zijn specifieke thermische onderbreking in functie van de positie van de vleugel.

De Volato presteert zeer goed op gebied van **water-, lucht- en geluidsdichtheid**.

- In elke onderregel zitten kogelventielen die bij harde windstoten het afwateringskanaal afsluiten. Zo wordt voorkomen dat water en tocht infiltreren.
- Tussen elk kaderprofiel wordt een EPDM dichtingskussen gemonteerd wat zorgt voor een uitstekende waterdichtheid.
- De aansluiting van de vleugel met het kaderprofiel wordt afgesloten met EPDM dichtingen, gecoat met glijpolymeer.



Verder in ons gamma...



# UNIEK en VEILIG

- Uniek aan de Volato is dat de **schuivende vleugel** aan de **binnenzijde** staat. Dit biedt zowel de voordelen van een duorail als de strakke look van een monorail en garandeert een hogere **inbraakveiligheid**.

